



# **Fahrschüler bewerten ihre Fahrschule**

**Eine Kundenanalyse**

**Gregor BARTL & Katharina URBANEK**

**Gregor Bartl & Katharina Urbanek, alles-fuehrerschein.at GmbH**

**Die Fragebogenerhebungen wurden von Verkehrspsychologen/innen der alles-fuehrerschein.at GmbH und im Bundesland Kärnten der Führerschein in guten Händen bei Test und Nachschulung Strobl – Gfrerer – Strauss GmbH durchgeführt.**

**Wien, Mai 2009**

Alle Rechte

alles-fuehrerschein.at GmbH

Taborstrasse 39/3

1020 Wien

Zur einfacheren Lesbarkeit wird nur das männliche Geschlecht im Text verwendet.

## Inhaltsverzeichnis

<b>Abstract:</b> .....	4
<b>Studiendesign:</b> .....	4
<b>Ergebnisse:</b> .....	5
1. Wie zufrieden waren Sie mit Ihrer Fahrschule insgesamt? (fünfstufige Beantwortungsmöglichkeit; 1=sehr zufrieden): .....	5
2. Mein Fahrlehrer/in war im Vergleich zu Lehrern in der Schule (fünfstufige Antwortmöglichkeit, 1= sehr nett). .....	6
3. Ich habe diese Fahrschule gewählt, weil diese Fahrschule in der Nähe war: .....	7
4. Ich habe diese Fahrschule gewählt, weil diese Fahrschule mir positiv empfohlen wurde: .....	8
5. Ich habe diese Fahrschule gewählt, weil sie ein cooles jungendliches Image hatte: .....	10
6. Ich habe diese Fahrschule gewählt, weil sie eine tolle informative Internetseite hat: .....	11
7. Ich habe diese Fahrschule gewählt, weil sie mir eine „Durchkommens-Garantie“ in Aussicht stellt: .....	12
8. Ich habe diese Fahrschule gewählt, weil sie groß war: .....	14
9. Ich habe diese Fahrschule gewählt, weil auch Freunde in dieser Fahrschule waren: .....	15
10. Ich habe diese Fahrschule gewählt, weil diese Fahrschule den niedrigsten Preis hatte: .....	17
11. Ich habe diese Fahrschule gewählt, weil sie tolle Fahrschulautos hatte: .....	18
12. Ich habe diese Fahrschule gewählt, weil sie mir eine kurze Ausbildungszeit in Aussicht stellte: .....	19
13. Meine Fahrschule werde ich weiterempfehlen: .....	21
14. Bei der praktischen Fahrprüfung bin ich beim ersten Mal durchgekommen: .....	21
15. Ranking der 10 Auswahlkriterien für die Wahl der Fahrschule: .....	21
<b>Diskussion der Ergebnisse:</b> .....	22
<b>Anhang Fragebogen:</b> .....	23

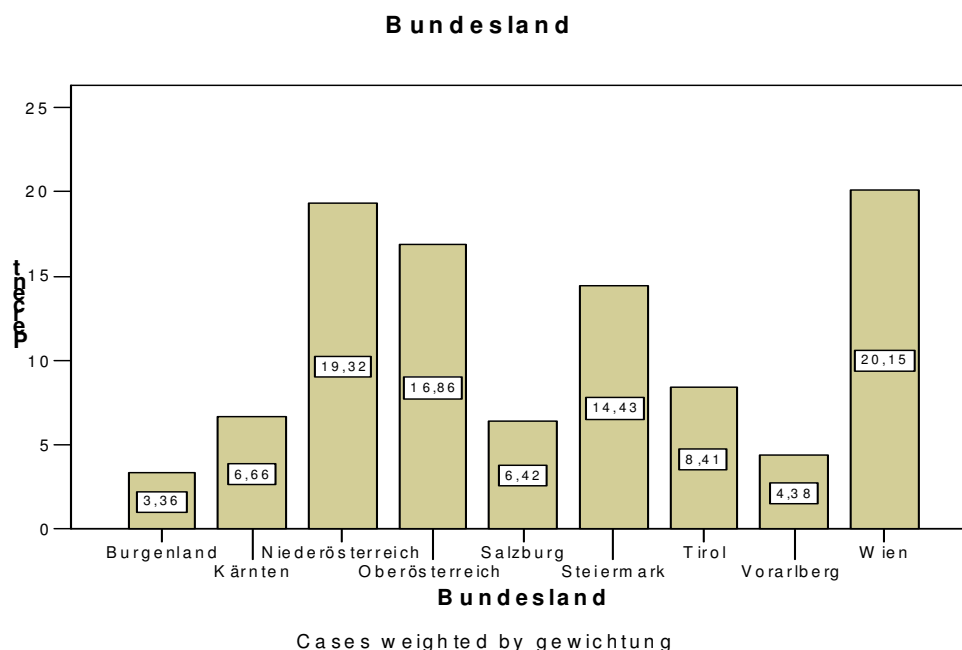
## Abstract:

Im Frühjahr 2009 wurden 1.428 Fahrschüler österreichweit von Verkehrspsychologen anonym schriftlich zu deren Fahrschulbildung befragt. 90% würden ihre Fahrschule weiterempfehlen, 85% waren mit ihrem Fahrlehrer sehr zufrieden bzw. zufrieden. Der Preis der Fahrschulbildung nimmt unter 10 Auswahlkriterien nur Platz 7 ein. Für nur 37% war ein möglichst billiger Preis bei der Auswahl der Fahrschule entscheidend, für 63% war er egal. Qualität durch eine positive Empfehlung war wichtiger. 79% kamen bei der praktischen Fahrprüfung beim ersten Mal durch. Bei einer vergleichbaren Studie aus dem Jahr 2006 waren es österreichweit noch 88%. Eine kürzere Ausbildungsdauer oder eine strengere Prüfung könnten hierfür entscheidend sein.

## Studiendesign:

Im Frühjahr 2009 wurden 1.428 Fahranfänger zu deren Kundenfeedback bezüglich deren Fahrschule schriftlich anonym befragt (Fragebogen siehe Anhang). Die Fragebogenvorgabe fand im Rahmen des verkehrspsychologischen Gruppengesprächs durchschnittlich ca. 8 Monate nach der Fahrschulbildung statt. Die Fragebögen wurden von Verkehrspsychologen in Gruppen von durchschnittlich 10 Personen in ganz Österreich vorgegeben. Somit kann von einer randomisierten Stichprobe gesprochen werden. Da die Bundesländerverteilung nicht exakt der Bevölkerungsverteilung entsprach wurde nachträglich eine gewichtete Stichprobe mittel SPSS zur Datenauswertung hergestellt (dabei werden die tatsächlich in der Stichprobe vorhandenen Fälle mit der wirklichen prozentuellen Bevölkerungsverteilung multipliziert.) Insbesondere war Oberösterreich überrepräsentiert.

## Bevölkerungsverteilung der gewichteten Stichprobe:



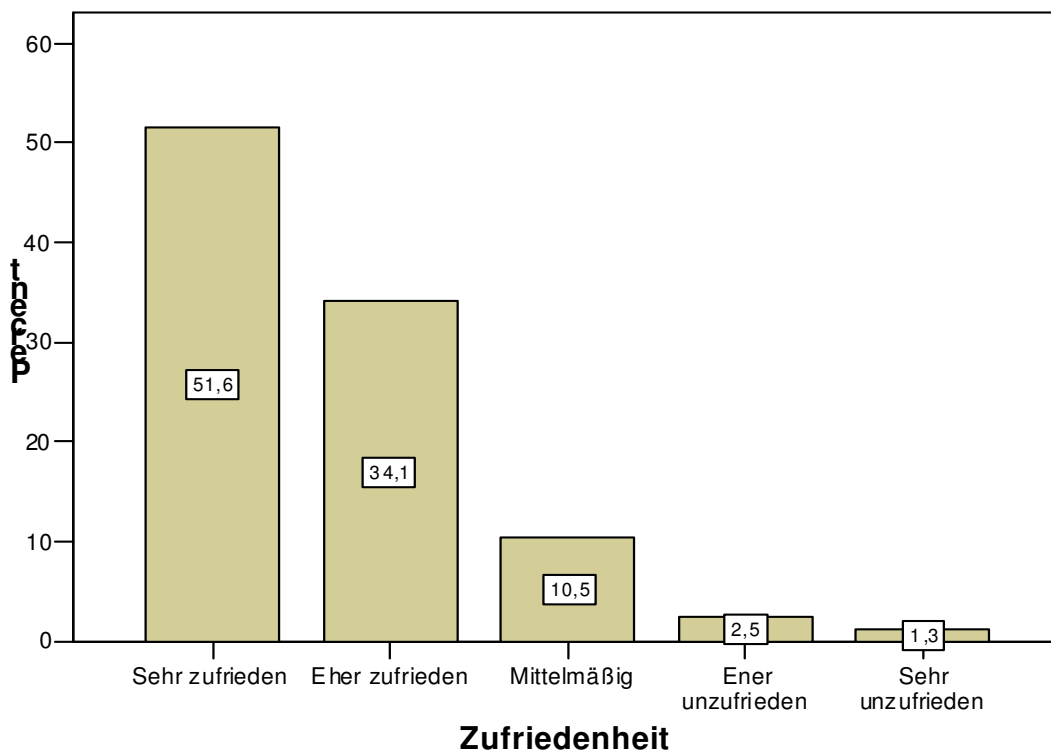
## Ergebnisse:

Die Ergebnisse werden entsprechend der Reihenfolge am Fragebogen deskriptivstatistisch dargestellt:

### 1. Wie zufrieden waren Sie mit Ihrer Fahrschule insgesamt? (fünfstufige Beantwortungsmöglichkeit; 1=sehr zufrieden):

85% waren mit ihrer Fahrschule sehr zufrieden oder zufrieden, siehe folgende Grafik und Tabelle:

#### Zufriedenheit



Cases weighted by gewichtung

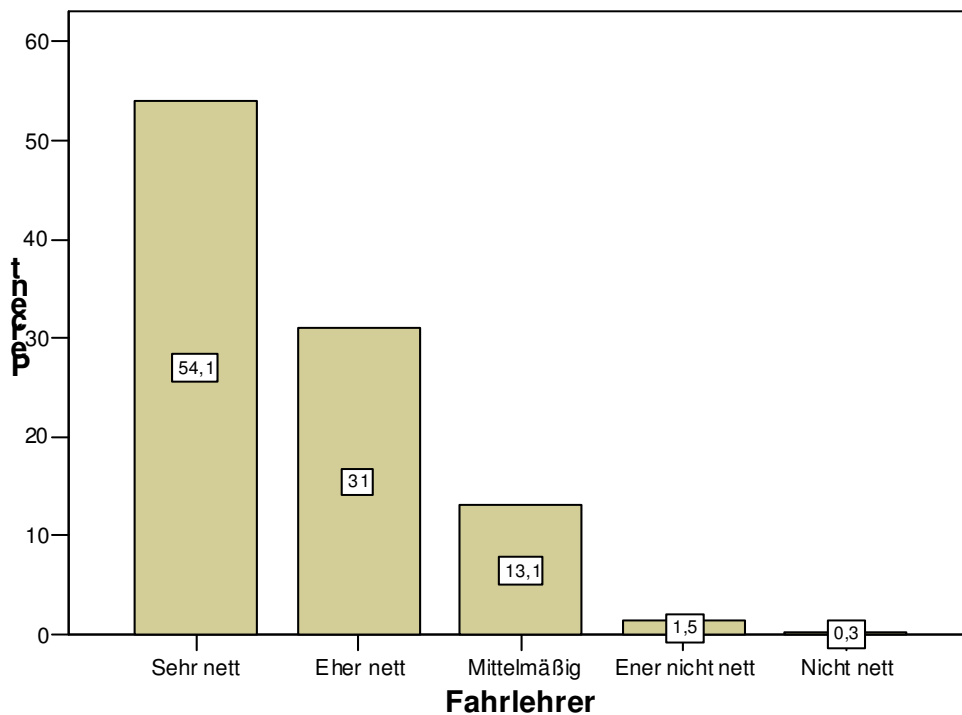
#### Zufriedenheit

		Frequency	Percent	Valid Percent	Cumulative Percent
Valid	Sehr zufrieden	733	51,4	51,6	51,6
	Eher zufrieden	484	33,9	34,1	85,7
	Mittelmäßig	149	10,4	10,5	96,2
	Eher unzufrieden	36	2,5	2,5	98,7
	Sehr unzufrieden	18	1,3	1,3	100,0
	Total	1420	99,5	100,0	
Missing	System	7	,5		
	Total	1428	100,0		

**2. Mein Fahrlehrer/in war im Vergleich zu Lehrern in der Schule (fünfstufige Antwortmöglichkeit, 1= sehr nett).**

85% fanden ihren Fahrlehrer sehr nett bzw. eher nett, siehe folgende Grafik und Tabelle:

**Fahrlehrer**



Cases weighted by gewichtung

**Fahrlehrer**

		Frequency	Percent	Valid Percent	Cumulative Percent
Valid	Sehr nett	766	53,7	54,1	54,1
	Eher nett	439	30,8	31,0	85,1
	Mittelmäßig	186	13,0	13,1	98,2
	Eher nicht nett	21	1,5	1,5	99,7
	Nicht nett	4	,3	,3	100,0
	Total	1416	99,2	100,0	
Missing	System	11	,8		
Total		1428	100,0		

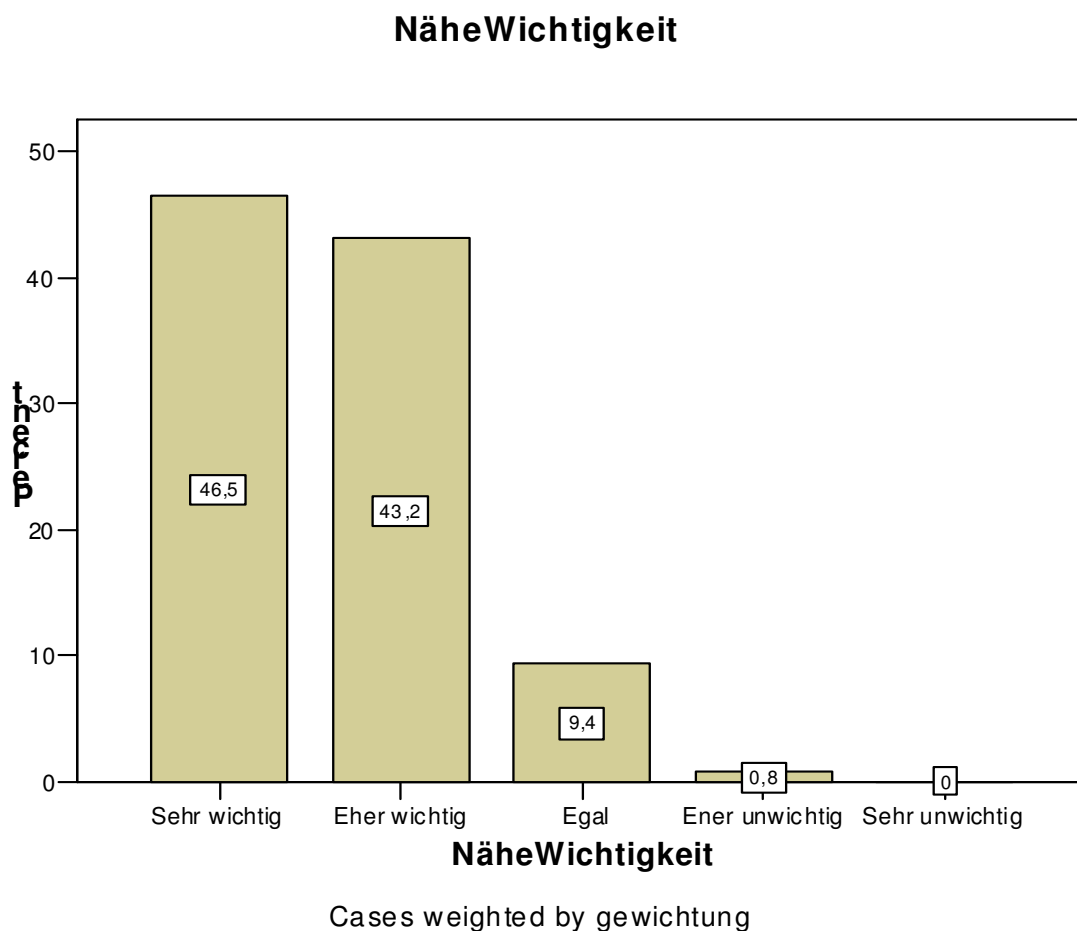
### 3. Ich habe diese Fahrschule gewählt, weil diese Fahrschule in der Nähe war:

Für 80% war diese Aussage zutreffend.

**Nähe**

	Frequency	Percent	Valid Percent	Cumulative Percent
Valid trifft zu	1136	79,5	79,5	79,5
trifft nicht zu	292	20,5	20,5	100,0
Total	1428	100,0	100,0	

Für 90% jener, die dieser Aussage grundsätzlich zustimmten, war die Nähe sehr wichtig bzw. eher wichtig, siehe folgende Grafik und Tabelle:



**NäheWichtigkeit**

		Frequency	Percent	Valid Percent	Cumulative Percent
Valid	Sehr wichtig	528	37,0	46,5	46,5
	Eher wichtig	492	34,4	43,2	89,7
	Egal	107	7,5	9,4	99,1
	Ener unwichtig	10	,7	,8	100,0
	Sehr unwichtig	0	,0	,0	100,0
	Total		1137	79,6	100,0
Missing	System	291	20,4		
Total		1428	100,0		

***4. Ich habe diese Fahrschule gewählt, weil diese Fahrschule mir positiv empfohlen wurde:***

Für 69% traf diese Aussage als Entscheidungskriterium bei der Wahl der Fahrschule grundsätzlich zu:

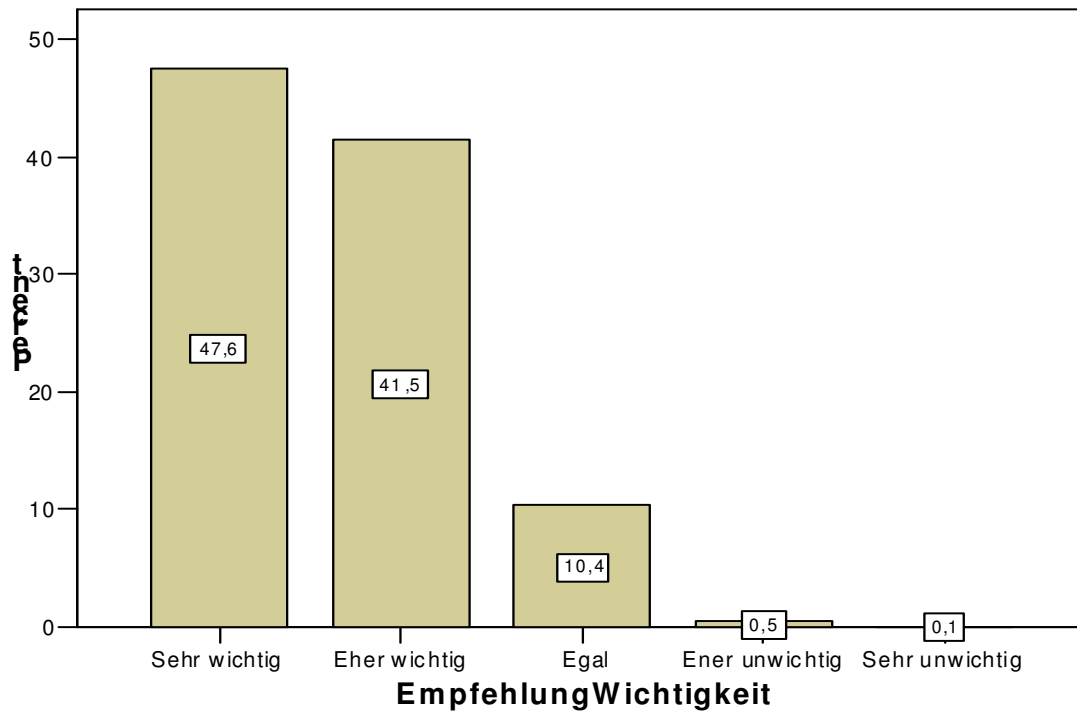
**Empfehlung**

		Frequency	Percent	Valid Percent	Cumulative Percent
Valid	trifft zu	977	68,4	68,5	68,5
	trifft nicht zu	450	31,5	31,5	100,0
	Total	1427	100,0	100,0	
Missing	System	1	,0		
Total		1428	100,0		

Für 89% jener, für die diese Aussage grundsätzlich zutraf war die positive Empfehlung sehr wichtig bzw. wichtig, siehe Grafik und Tabelle:



### EmpfehlungWichtigkeit



Cases weighted by gewichtung

### EmpfehlungWichtigkeit

		Frequency	Percent	Valid Percent	Cumulative Percent
Valid	Sehr wichtig	463	32,4	47,6	47,6
	Eher wichtig	405	28,3	41,5	89,1
	Egal	101	7,1	10,4	99,5
	Eher unwichtig	5	,3	,5	99,9
	Sehr unwichtig	1	,0	,1	100,0
	Total	974	68,2	100,0	
Missing	System	454	31,8		
Total		1428	100,0		

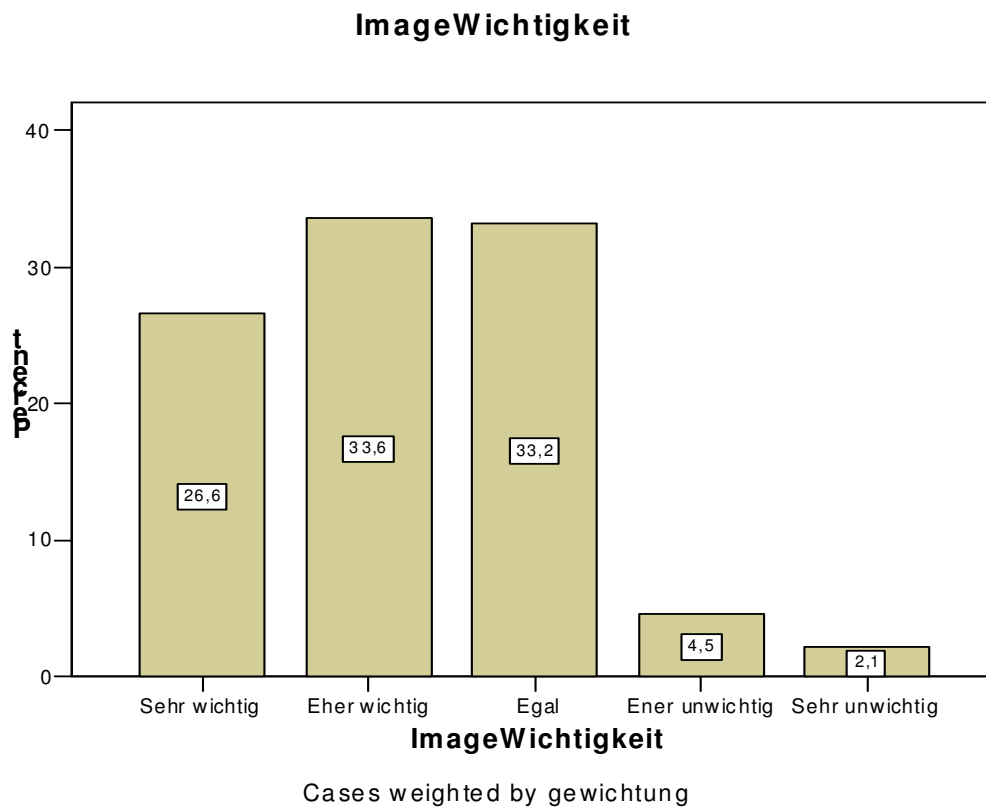
### 5. Ich habe diese Fahrschule gewählt, weil sie ein cooles jungendliches Image hatte:

Für 46% traf dieses Auswahlkriterium grundsätzlich zu:

**Image**

	Frequency	Percent	Valid Percent	Cumulative Percent
Valid trifft zu	663	46,4	46,4	46,4
trifft nicht zu	765	53,6	53,6	100,0
Total	1428	100,0	100,0	

Für 60% jener, die diesem Auswahlkriterium Bedeutung beigemessen haben, war dies sehr wichtig bzw. wichtig, für 33% egal, siehe folgende Grafik und Tabelle:



**ImageWichtigkeit**

		Frequency	Percent	Valid Percent	Cumulative Percent
Valid	Sehr wichtig	176	12,3	26,6	26,6
	Eher wichtig	222	15,6	33,6	60,2
	Egal	220	15,4	33,2	93,3
	Ener unwichtig	30	2,1	4,5	97,9
	Sehr unwichtig	14	1,0	2,1	100,0
	Total		662	46,4	100,0
Missing	System	765	53,6		
Total		1428	100,0		

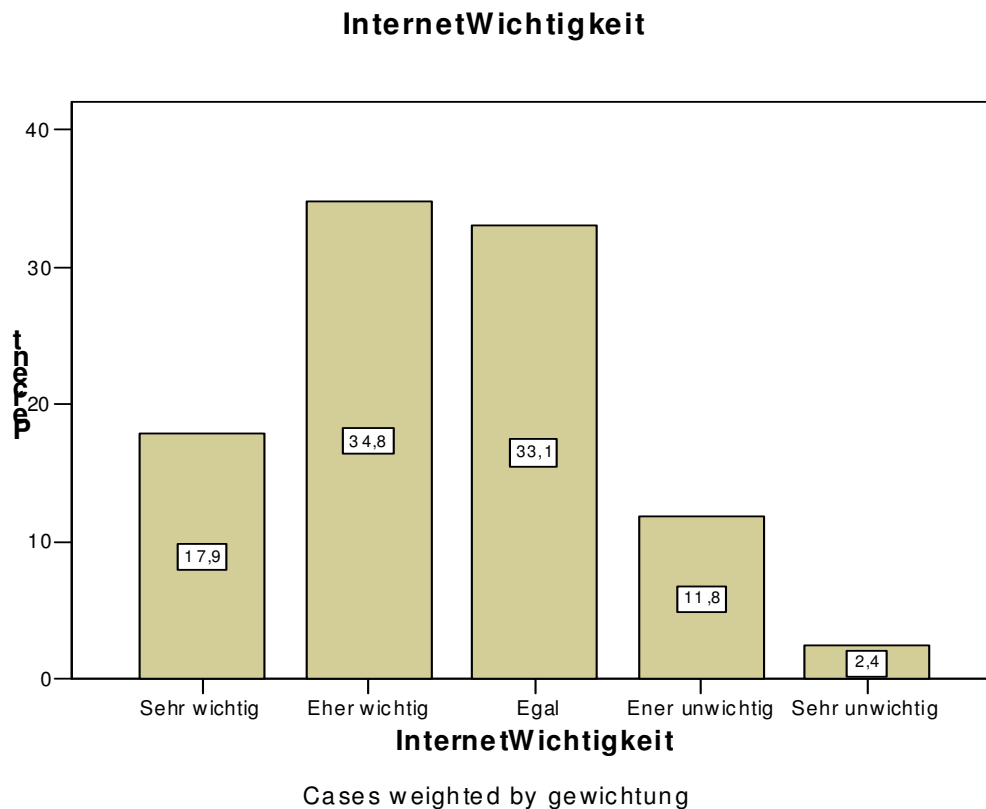
**6. Ich habe diese Fahrschule gewählt, weil sie eine tolle informative Internetseite hat:**

Für 29% war dieses Kriterium entscheidend für die Auswahl dieser Fahrschule, für 71% war dies nicht entscheidend.

**Internet**

		Frequency	Percent	Valid Percent	Cumulative Percent
Valid	trifft zu	417	29,2	29,2	29,2
	trifft nicht zu	1011	70,8	70,8	100,0
Total		1428	100,0	100,0	

Die Grade der Wichtigkeit dieses Kriteriums splitten sich für jene 29%, die dieses Kriterium grundsätzlich als wichtig betrachteten folgendermaßen auf:



**InternetWichtigkeit**

		Frequency	Percent	Valid Percent	Cumulative Percent
Valid	Sehr wichtig	75	5,2	17,9	17,9
	Eher wichtig	145	10,2	34,8	52,7
	Egal	138	9,7	33,1	85,8
	Eher unwichtig	49	3,5	11,8	97,6
	Sehr unwichtig	10	,7	2,4	100,0
	Total	418	29,3	100,0	
Missing	System	1010	70,7		
Total		1428	100,0		

**7. Ich habe diese Fahrschule gewählt, weil sie mir eine „Durchkommens-Garantie“ in Aussicht stellt:**

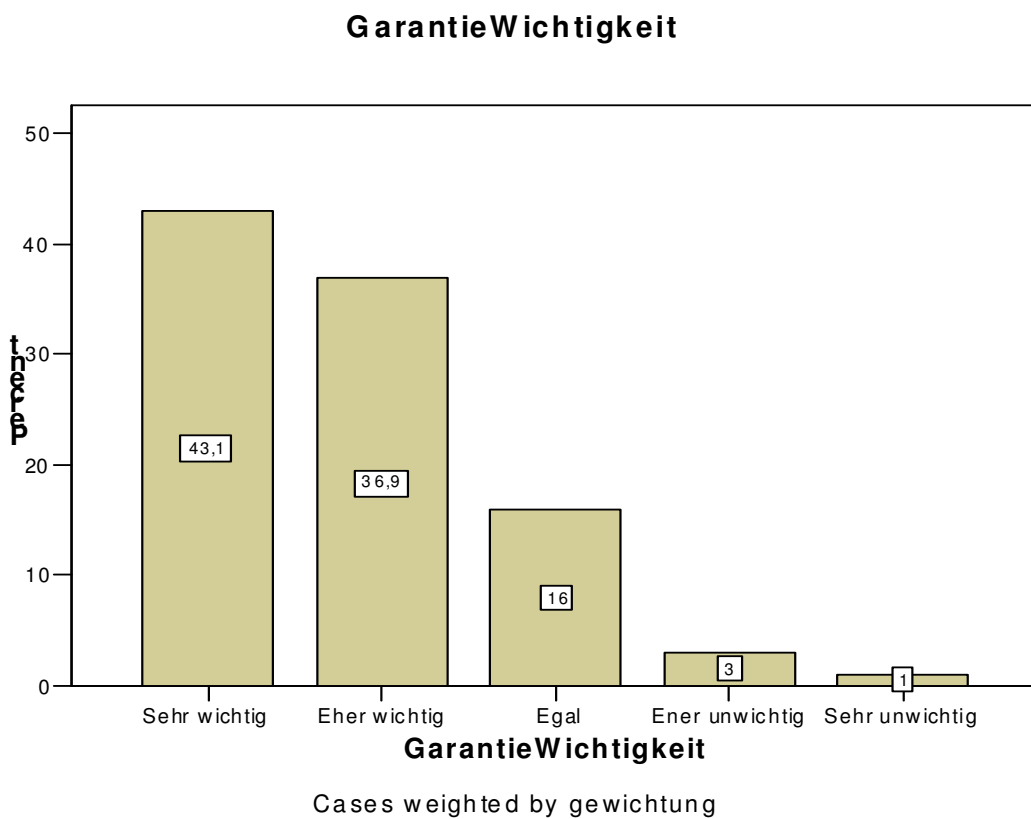
Achtung: Mit „Durchkommensgarantie“ ist natürlich nur gemeint, dass man bei nicht Bestehen z. B. noch gratis Fahrstunden nehmen kann etc.

Dieses Kriterium war bei der Wahl der Fahrschule für 35% entscheidend, für 65% hingegen nicht:

**Garantie**

		Frequency	Percent	Valid Percent	Cumulative Percent
Valid	trifft zu	496	34,7	34,7	34,7
	trifft nicht zu	932	65,3	65,3	100,0
Total		1428	100,0	100,0	

Die Grade der Wichtigkeit dieses Kriteriums teilten sich für jene 35%, die dieses Kriterium grundsätzlich als wichtig betrachteten folgendermaßen auf, siehe folgende Grafik und Tabelle:



**GarantieWichtigkeit**

		Frequency	Percent	Valid Percent	Cumulative Percent
Valid	Sehr wichtig	214	15,0	43,1	43,1
	Eher wichtig	183	12,8	36,9	80,0
	Egal	79	5,6	16,0	95,9
	Ener unwichtig	15	1,1	3,0	99,0
	Sehr unwichtig	5	,4	1,0	100,0
	Total		496	34,8	100,0
Missing	System	931	65,2		
Total		1428	100,0		

**8. Ich habe diese Fahrschule gewählt, weil sie groß war:**

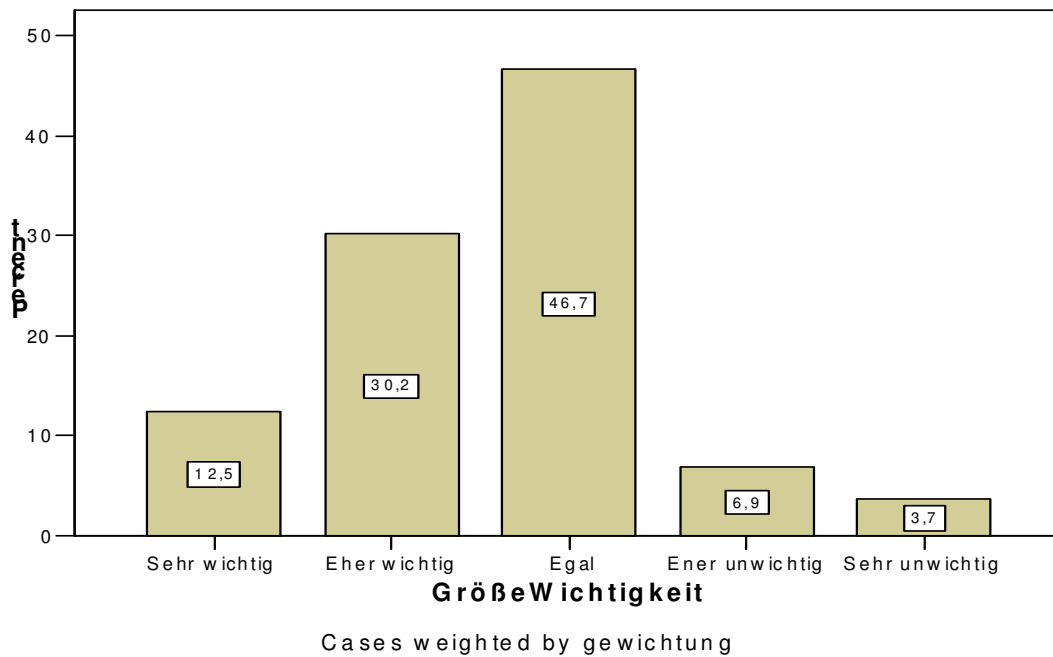
Für 29% war dieses Kriterium entscheidend, für 71% war es egal.

**Größe**

		Frequency	Percent	Valid Percent	Cumulative Percent
Valid	trifft zu	416	29,2	29,2	29,2
	trifft nicht zu	1011	70,8	70,8	100,0
	Total	1427	100,0	100,0	
Missing	System	1	,0		
Total		1428	100,0		

Die Grad der Wichtigkeit dieses Kriteriums teilte sich für jene 29%, die dieses Kriterium grundsätzlich als wichtig betrachteten folgendermaßen auf, siehe folgende Grafik und Tabelle:

**GrößeWichtigkeit**



**GrößeWichtigkeit**

		Frequency	Percent	Valid Percent	Cumulative Percent
Valid	Sehr wichtig	52	3,6	12,5	12,5
	Eher wichtig	125	8,8	30,2	42,7
	Egal	194	13,6	46,7	89,4
	Eher unwichtig	29	2,0	6,9	96,3
	Sehr unwichtig	15	1,1	3,7	100,0
	Total	415	29,1	100,0	
Missing	System	1012	70,9		
Total		1428	100,0		

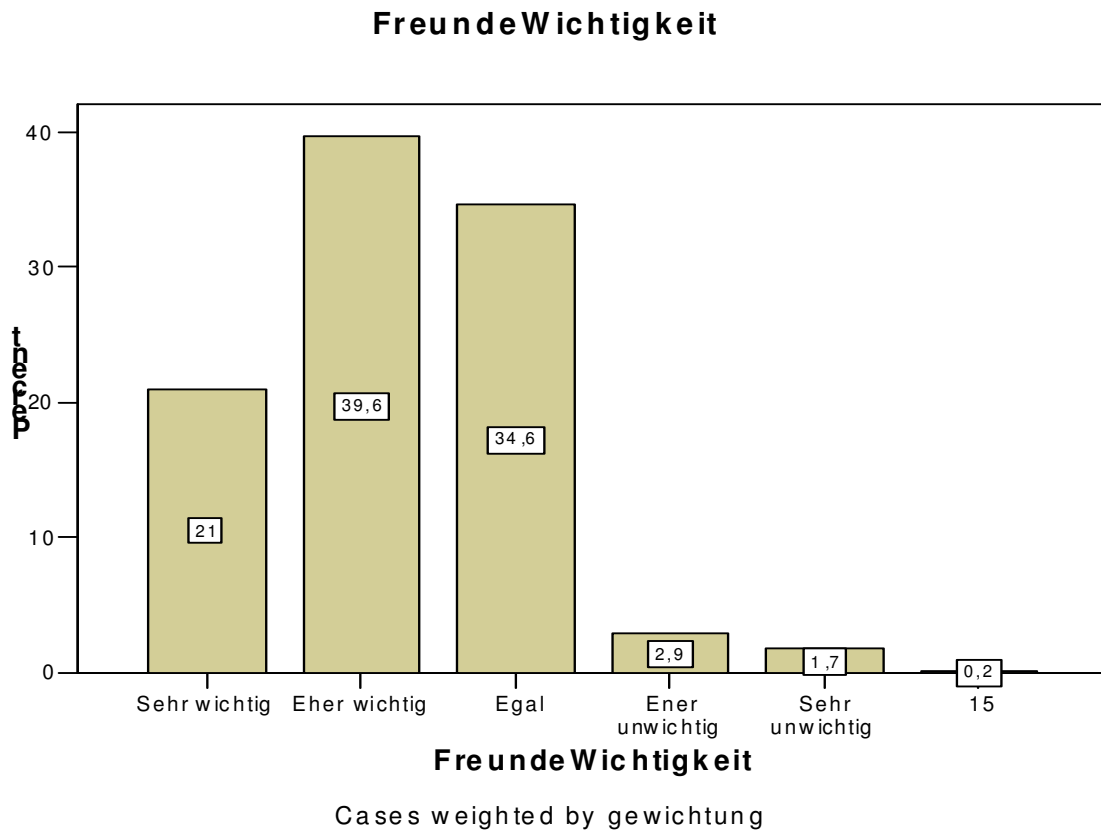
**9. Ich habe diese Fahrschule gewählt, weil auch Freunde in dieser Fahrschule waren:**

Dieses Kriterium war für 59% entscheidend bei der Wahl der Fahrschule:

**Freunde**

		Frequency	Percent	Valid Percent	Cumulative Percent
Valid	trifft zu	846	59,3	59,3	59,3
	trifft nicht zu	581	40,7	40,7	100,0
Total		1428	100,0	100,0	

Der Grad der Wichtigkeit dieses Kriteriums teilte sich für jene 59%, die dieses Kriterium grundsätzlich als wichtig betrachteten folgendermaßen auf, siehe folgende Grafik und Tabelle:



**Freunde Wichtigkeit**

		Frequency	Percent	Valid Percent	Cumulative Percent
Valid	Sehr wichtig	177	12,4	21,0	21,0
	Eher wichtig	335	23,5	39,6	60,6
	Egal	293	20,5	34,6	95,2
	Eher unwichtig	24	1,7	2,9	98,1
	Sehr unwichtig	15	1,0	1,7	99,8
	15	1	,1	,2	100,0
	Total	845	59,2	100,0	
Missing	System	583	40,8		
Total		1428	100,0		



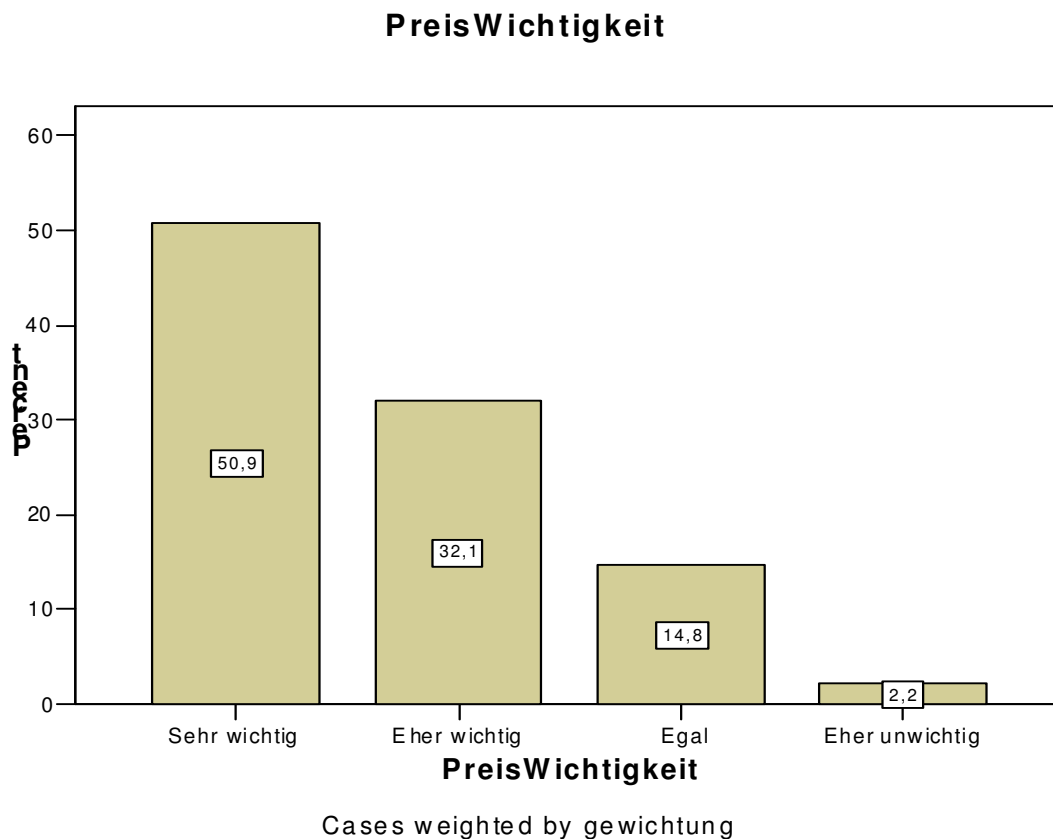
### 10. Ich habe diese Fahrschule gewählt, weil diese Fahrschule den niedrigsten Preis hatte:

Dieses Kriterium war für 37% bei der Fahrschulwahl entscheidend, für 63% war es egal:

**Preis**

	Frequency	Percent	Valid Percent	Cumulative Percent
Valid trifft zu	522	36,6	36,6	36,6
Valid trifft nicht zu	904	63,3	63,4	100,0
Total	1426	99,9	100,0	
Missing System	2	,1		
Total	1428	100,0		

Der Grad der Wichtigkeit dieses Kriteriums teilte sich für jene 37%, die dieses Kriterium grundsätzlich als wichtig betrachteten folgendermaßen auf, siehe folgende Grafik und Tabelle:



**PreisWichtigkeit**

		Frequency	Percent	Valid Percent	Cumulative Percent
Valid	Sehr wichtig	265	18,6	50,9	50,9
	Eher wichtig	167	11,7	32,1	83,0
	Egal	77	5,4	14,8	97,8
	Eher unwichtig	11	,8	2,2	100,0
	Total	521	36,5	100,0	
Missing	System	907	63,5		
Total		1428	100,0		

**11. Ich habe diese Fahrschule gewählt, weil sie tolle Fahrschulautos hatte:**

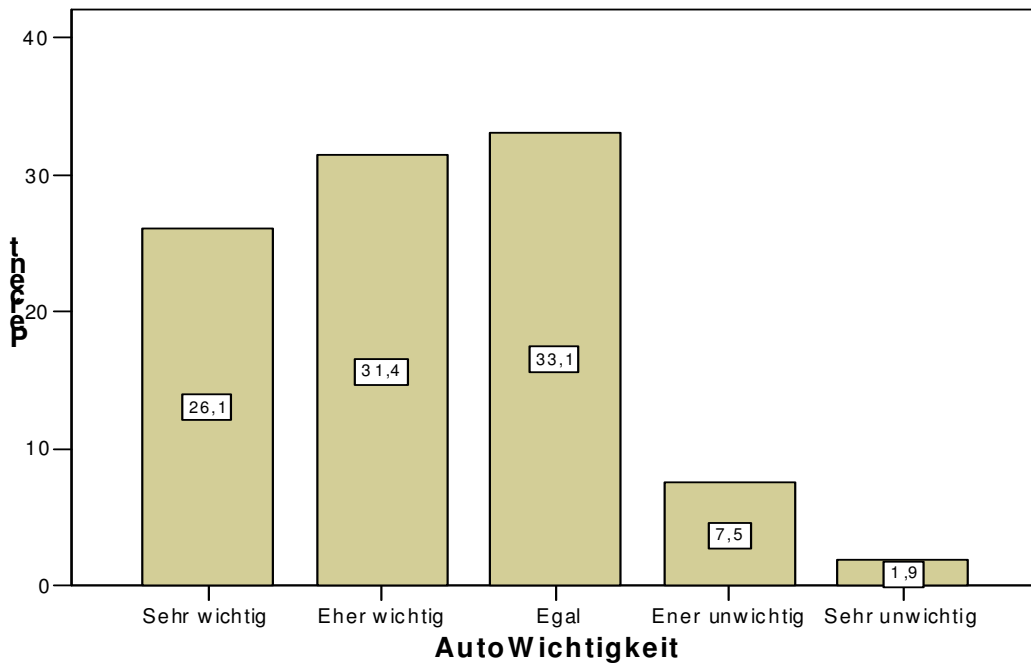
Dieses Kriterium war für 43% bei der Fahrschulwahl entscheidend, für 57% war es egal:

**Auto**

		Frequency	Percent	Valid Percent	Cumulative Percent
Valid	trifft zu	614	43,0	43,0	43,0
	trifft nicht zu	813	57,0	57,0	100,0
	Total	1427	100,0	100,0	
Missing	System	1	,0		
Total		1428	100,0		

Der Grad der Wichtigkeit dieses Kriteriums teilte sich für jene 43%, die dieses Kriterium grundsätzlich als wichtig betrachteten folgendermaßen auf, siehe folgende Grafik und Tabelle:

### AutoWichtigkeit



Cases weighted by gewichtung

### AutoWichtigkeit

		Frequency	Percent	Valid Percent	Cumulative Percent
Valid	Sehr wichtig	160	11,2	26,1	26,1
	Eher wichtig	193	13,5	31,4	57,5
	Egal	203	14,2	33,1	90,7
	Eher unwichtig	46	3,2	7,5	98,1
	Sehr unwichtig	11	,8	1,9	100,0
	Total	613	43,0	100,0	
Missing	System	814	57,0		
Total		1428	100,0		

### **12. Ich habe diese Fahrschule gewählt, weil sie mir eine kurze Ausbildungszeit in Aussicht stellte:**

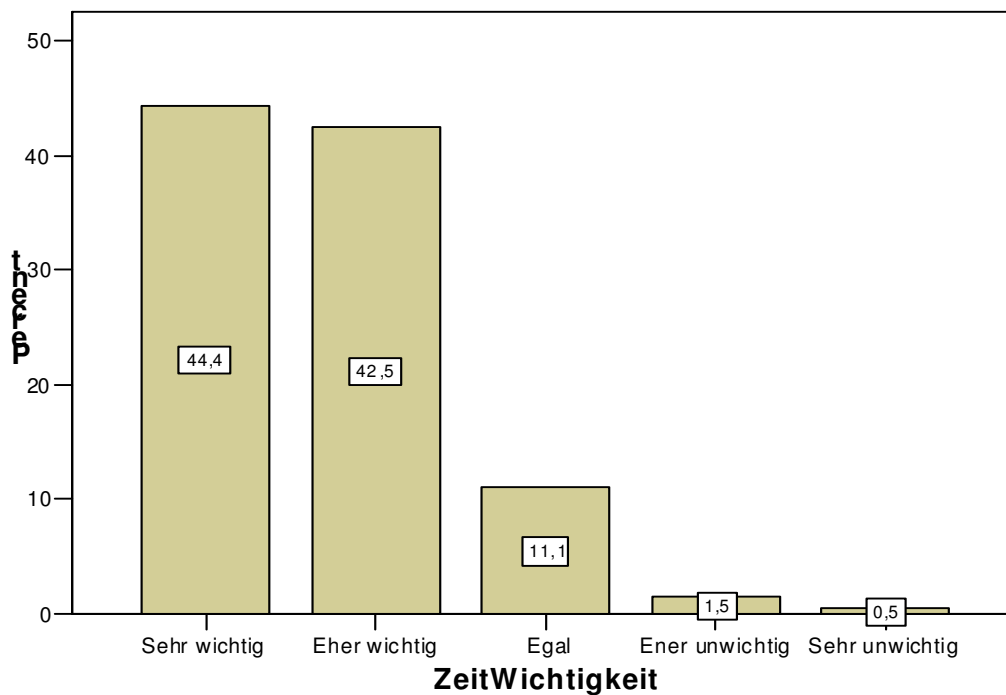
Dies war für 51% entscheidend, für 49% egal:

**Zeit**

		Frequency	Percent	Valid Percent	Cumulative Percent
Valid	trifft zu	723	50,7	50,7	50,7
	trifft nicht zu	704	49,3	49,3	100,0
	Total	1428	100,0	100,0	

Der Grad der Wichtigkeit dieses Kriteriums teilte sich für jene 50,7%, die dieses Kriterium grundsätzlich als wichtig betrachteten folgendermaßen auf, siehe folgende Grafik und Tabelle:

**ZeitWichtigkeit**



Cases weighted by gewichtung

**ZeitWichtigkeit**

		Frequency	Percent	Valid Percent	Cumulative Percent
Valid	Sehr wichtig	321	22,5	44,4	44,4
	Eher wichtig	307	21,5	42,5	86,9
	Egal	80	5,6	11,1	98,0
	Eher unwichtig	11	,8	1,5	99,5
	Sehr unwichtig	4	,3	,5	100,0
	Total	723	50,7	100,0	
Missing	System	704	49,3		
Total		1428	100,0		

**13. Meine Fahrschule werde ich weiterempfehlen:**

90% Prozent kreuzten bei dieser Frage „Ja“ und 10% „nein“ an.

**Weiterempfehlung**

		Frequency	Percent	Valid Percent	Cumulative Percent
Valid	Ja, trifft zu	1283	89,9	90,0	90,0
	Nein, trifft nicht zu	143	10,0	10,0	100,0
	Total	1426	99,9	100,0	
Missing	System	2	,1		
Total		1428	100,0		

**14. Bei der praktischen Fahrprüfung bin ich beim ersten Mal durchgekommen:**

79% kreuzten diese Frage mit „ja“ und 21% mit „nein“ an.

**Durchgekommen**

		Frequency	Percent	Valid Percent	Cumulative Percent
Valid	Ja	1134	79,4	79,4	79,4
	Nein	294	20,6	20,6	100,0
	Total	1428	100,0	100,0	

**15. Ranking der 10 Auswahlkriterien für die Wahl der Fahrschule:**

Im folgenden werden die erfragten 10 Auswahlkriterien bei der Fahrschulwahl in ihrer Reihenfolge gegenübergestellt, geordnet nach der Prozentanzahl jener Personen, die diese Frage mit „Ja“ beantwortet haben.

1. Die Fahrschule war in meiner Nähe: 79,5%
2. Die Fahrschule wurde mir positiv empfohlen: 68,5%
3. Meine Freunde war auch in dieser Fahrschule: 59,3%
4. Die Fahrschule stellte mir eine kurze Ausbildungszeit in Aussicht: 50,7%
5. Die Fahrschule hatte ein cooles jugendliches Image: 46,4%
6. Die Fahrschule hatte tolle Autos: 43,0%
7. Die Fahrschule hatte den niedrigsten Preis: 36,6%
8. Die Fahrschule stellte mir eine „Durchkommensgarantie“ in Aussicht: 34,7%
9. ex aequo: Weil sie eine große Fahrschule war: 29,2% und weil sie eine tolle informative Internet Seite hatte: 29,2%

## Diskussion der Ergebnisse:

Insgesamt ist die Kundenzufriedenheit der österreichischen Fahrschüler als überdurchschnittlich gut zu bewerten. Es liegen keine Hinweise vor, wonach diese Ergebnisse nur mit Vorbehalt zu interpretieren wären. Die Fragebogenvorgabe erfolgte durch Verkehrspsychologen, die eindeutig als unabhängig für die Befragten erkennbar waren und die Anonymität war ohnedies durch die Vorgabe in den Gruppen klar erkennbar und transparent.

Auffallend ist die Bestehensquote beim ersten Prüfungsantritt mit 79%. Diese lag bei einer vergleichbaren Studie derselben Autoren (ebenfalls repräsentativ für Österreich) vor drei Jahren noch bei 88% - also um Rund 10% höher.

Entweder wird jetzt strenger geprüft oder es werden weniger Fahrstunden konsumiert. Ab 1.1.2006 konnte man aufgrund einer Gesetzesänderung schon mit weniger Fahrstunden zur Prüfung antreten: Vorher mindestens 18 praktische Fahrstunden, danach mindestens 13. Diese so genannte „Duale Ausbildung“ trat mit der 51. KDV-Novelle in Kraft.

Teilweise wurden seither auch Billigpreise bei Fahrschulen angeboten. Die vorliegende Befragung zeigt aber, dass die Kunden die Qualität wesentlich höher bewerten als den billigen Preis, welcher unter 10 Auswahlkriterien nur an 7. Stelle rangiert. Für nur 36,6% war der billige Preis als Entscheidungskriterium überhaupt relevant und nur für die Hälfte von diesen 36,6% „sehr wichtig“. Das heißt, man kann davon ausgehen, dass es insgesamt etwa 18% gibt, die bei der Fahrschule auch mit besonderem Augenmerk auf den niedrigsten Preis achten, wobei andere Kriterien stets wichtiger sind.

## Anhang Fragebogen:

**Sehr geehrte Kundin, Sehr geehrter Kunde,** Bitte bewerten Sie Ihre Führerschein-Ausbildung (Klasse B) anhand einer fünfstelligen Skala. **X** Bitte spontan ankreuzen.

### Wie zufrieden waren Sie mit Ihrer Fahrschule insgesamt?

Sehr zufrieden	Eher zufrieden	Mittelmäßig	Eher unzufrieden	Sehr unzufrieden
----------------	----------------	-------------	------------------	------------------

### Mein Fahrlehrer/in war im Vergleich zu Lehrern in der Schule:

Sehr nett	Eher nett	Mittelmäßig	Eher nicht nett	Nicht nett
-----------	-----------	-------------	-----------------	------------

**Nach welchen Merkmalen haben Sie Ihre Fahrschule ausgewählt. Bitte Zutreffendes ankreuzen. Wenn Sie „ja, trifft zu“ ankreuzen, dann bitte darunter noch die persönliche Wichtigkeit dieses Entscheidungs-Merkmales ankreuzen.**

### Ich habe diese Fahrschule gewählt, weil ...

**...diese Fahrschule in der Nähe war:**  ja, trifft zu  nein, trifft nicht zu

Falls ja → 

Sehr wichtig	Eher wichtig	Egal	Eher unwichtig	Sehr unwichtig
--------------	--------------	------	----------------	----------------

**... diese Fahrschule mir positiv empfohlen wurde:**  ja, trifft zu  nein, trifft nicht zu

Falls ja → 

Sehr wichtig	Eher wichtig	Egal	Eher unwichtig	Sehr unwichtig
--------------	--------------	------	----------------	----------------

**... diese Fahrschule ein cooles jugendliches Image hatte:**  ja, trifft zu  nein, trifft nicht zu

Falls ja → 

Sehr wichtig	Eher wichtig	Egal	Eher unwichtig	Sehr unwichtig
--------------	--------------	------	----------------	----------------

**... sie eine tolle, informative Internet-Seite hatte:**  ja, trifft zu  nein, trifft nicht zu

Falls ja → 

Sehr wichtig	Eher wichtig	Egal	Eher unwichtig	Sehr unwichtig
--------------	--------------	------	----------------	----------------

**... sie mir eine „Durchkommens-Garantie“ in Aussicht stellte:**  ja, trifft zu  nein, trifft nicht zu

Falls ja → 

Sehr wichtig	Eher wichtig	Egal	Eher unwichtig	Sehr unwichtig
--------------	--------------	------	----------------	----------------

**... sie eine große Fahrschule war:**  ja, trifft zu  nein, trifft nicht zu

Falls ja → 

Sehr wichtig	Eher wichtig	Egal	Eher unwichtig	Sehr unwichtig
--------------	--------------	------	----------------	----------------

**... meine Freunde auch in dieser Fahrschule waren:**  ja, trifft zu  nein, trifft nicht zu

Falls ja → 

Sehr wichtig	Eher wichtig	Egal	Eher unwichtig	Sehr unwichtig
--------------	--------------	------	----------------	----------------

**... diese Fahrschule den niedrigsten Preis hatte:**  ja, trifft zu  nein, trifft nicht zu

Falls ja → 

Sehr wichtig	Eher wichtig	Egal	Eher unwichtig	Sehr unwichtig
--------------	--------------	------	----------------	----------------

**... sie tolle Fahrschulautos hatte:**  
nicht zu

ja, trifft zu

nein, trifft

Falls ja → 

Sehr wichtig	Eher wichtig	Egal	Eher unwichtig	Sehr unwichtig
--------------	--------------	------	----------------	----------------

**... sie mir eine kurze Ausbildungszeit in Aussicht stellte:**  ja, trifft zu  nein, trifft nicht zu

Falls ja → 

Sehr wichtig	Eher wichtig	Egal	Eher unwichtig	Sehr unwichtig
--------------	--------------	------	----------------	----------------

**Meine Fahrschule werde ich weiterempfehlen:**  ja, trifft zu  nein, trifft nicht zu

**Bei der praktischen Fahrprüfung bin ich beim 1. Mal durchgekommen**  ja  nein

**Meine Fahrschule war im Bundesland:** Bgl. K NÖ OÖ S Stm. T V  
W